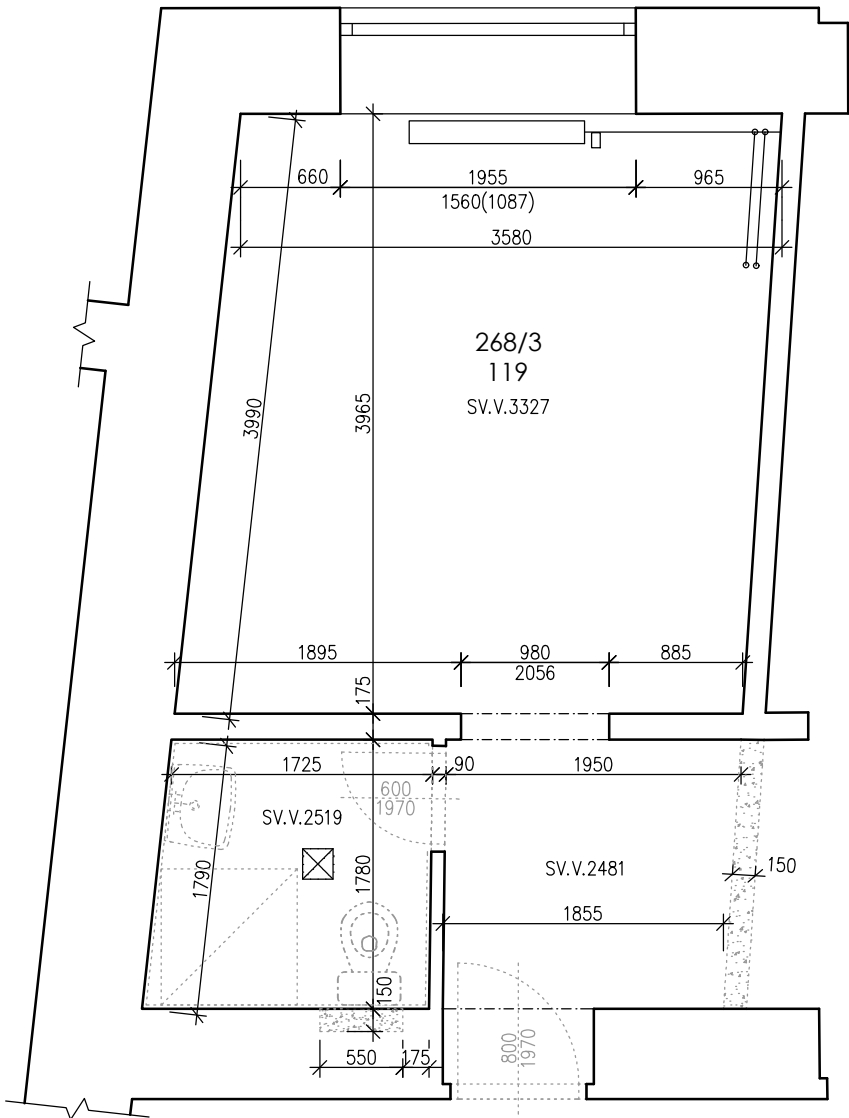
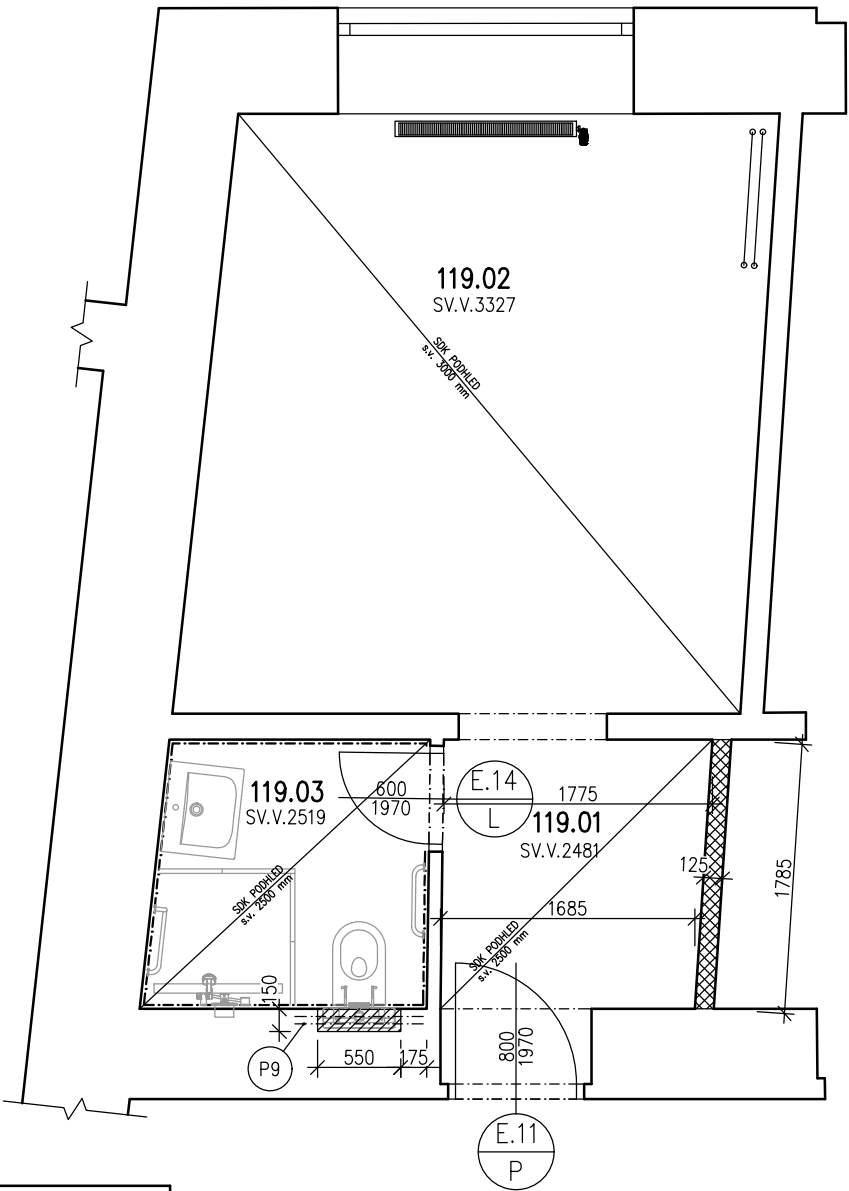


PŮDORYS – BOURANÉ KONSTRUKCE



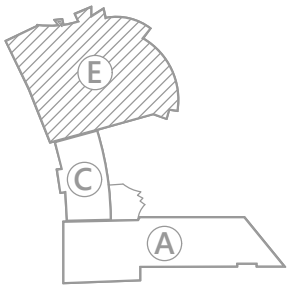
PŮDORYS – NOVÝ STAV



TABULKA MÍSTNOSTÍ							
ČÍSLO MÍSTNOSTI	NÁZEV MÍSTNOSTI	PLOCHA MÍSTNOSTI [m²]	PODLAHA	OBVOD MÍSTNOSTI [m]	POVRCHOVÁ ÚPRAVA STĚN	POVRCHOVÁ ÚPRAVA STROPŮ	POZNÁMKA
119.01	PŘEDSÍŇ	3,63	KOBEREC	8,20	OMÍTKA VÁPENNÁ ŠTUKOVÁ	SDK PODHLED	VÝŠKA PODHLEDU 2500 mm
119.02	POKOJ	14,73	KOBEREC	15,65	OMÍTKA VÁPENNÁ ŠTUKOVÁ	SDK PODHLED	VÝŠKA PODHLEDU 3000 mm
119.03	HYGIENICKÉ ZÁZEMÍ	3,23	DLAŽBA KERAMICKÁ	7,20	KERAMICKÝ OBKLAD	SDK PODHLED	VÝŠKA PODHLEDU 2500 mm

Celková plocha [m²]: 21,59

TABULKA PŘEKLADŮ		
OZNAČENÍ	SKLADBA	POČET KUSŮ
P9	2 x IPE 80 – dl.850	1




SEKCE SP-E

LEGENDA MATERIÁLŮ

	STÁVAJÍCÍ ZDIVO		OBEZDÍVKA Z AUTOKLÁVOVÉHO POROBETONU KATEGORIE I, 150/249/599, Rw=41 dB
	BOURANÉ KONSTRUKCE		SDK PŘÍČKA TL. 125 MM S MINERÁLNÍ IZOLACÍ, Rw=47 dB (V HYGIENICKÉM ZÁZEMÍ IMPREGNOVANÝ SDK)

POZNÁMKA: ROZMĚRY STAVEBNÍCH KONSTRUKCÍ BUDOU VYCHÁZET Z PROJEKTU INTERIÉRU
VEŠKERÉ PRVKY VYBAVENÍ INTERIÉRŮ MUSÍ BÝT VZORKOVÁNY A SCHVÁLENY AUTOREM NÁVRHU INTERIÉRU A INVESTOREM

Změny	Číslo	Popis	Datum	Podpis

	Vedoucí projektu: ING ŠPULÁK MILAN Autorizovaný inženýr pro pozemní stavby Registr. v ČKAIT č. 0100074				Kreslil: Ing. Marek Musil	Kontrola: Ing. Milan Špulák
	Akce: OPRAVA STÁVAJÍCÍCH POKOJŮ BERTINÝCH LAZNÍ TŘEBOŇ				Investor: Slatinné lázně Třeboň s.r.o.	
					Obec: Třeboň	
	Obsah: POKOJ 119				Stupeň PD: pro provedení stavby	
č.výkresu: D.1.1 D-1.119					č.paré:	
Datum: III.2018		Arch. č.: 16 047	Měřítko: 1:50	Formát : 2xA4		